

# ΕΘΝΙΚΟ ΚΕΝΤΡΟ ΕΡΕΥΝΑΣ & ΤΕΧΝΟΛΟΓΙΚΗΣ ΑΝΑΠΤΥΞΗΣ ΕΚΕΤΑ



Έτος ίδρυσης: 2000  
Το μοναδικό Ερευνητικό Κέντρο στη Βόρεια Ελλάδα

# ΑΠΟΣΤΟΛΗ ΚΑΙ ΣΤΟΧΟΙ

- Προώθηση του τρίπτυχου Έρευνα-Ανάπτυξη-Καινοτομία
- Διεξαγωγή Επιστημονικής Έρευνας Υψηλής Ποιότητας
- Ανάπτυξη Καινοτόμων Προϊόντων και Υπηρεσιών
- Ισχυρή Συνεργασία με τη Διεθνή και Εγχώρια Βιομηχανία
- Ισχυρή Συνεργασία με Ερευνητικά Κέντρα και Πανεπιστήμια στην Ελλάδα και στο Εξωτερικό



# ΕΘΝΙΚΟ ΚΕΝΤΡΟ ΕΡΕΥΝΑΣ ΚΑΙ ΤΕΧΝΟΛΟΓΙΚΗΣ ΑΝΑΠΤΥΞΗΣ

## ΒΙΩΣΙΜΗ ΚΙΝΗΤΙΚΟΤΗΤΑ & ΔΙΚΤΥΑ ΜΕΤΑΦΟΡΩΝ

ΒΙΩΣΙΜΕΣ ΔΙΕΡΓΑΣΙΕΣ & ΕΝΕΡΓΕΙΑΚΟΙ ΠΟΡΟΙ

**ISFTA**

Institute for Solid Fuels Technology & Applications



**CPERI**

Chemical Process Engineering Research Institute



**ITI**

Informatics & Telematics Institute



**HIT**

Hellenic Institute of Transport



**INA**

Institute of Agrobiotechnology



**IBBR**

Institute of Biomedical & Biomolecular Research

ΕΦΑΡΜΟΣΜΕΝΕΣ ΒΙΟΕΠΙΣΤΗΜΕΣ

ΤΕΧΝΟΛΟΓΙΕΣ ΠΛΗΡΟΦΟΡΙΚΗΣ & ΕΠΙΚΟΙΝΩΝΙΩΝ



ΕΚΕΤΑ

# ΓΕΝΙΚΑ ΣΤΟΙΧΕΙΑ

- **Ίδρυση:** το έτος 2000 (το ΙΤΧΗΔ λειτουργεί από το 1985)
- **Προσωπικό:** 470 (η πλειοψηφία είναι επιστημονικό προσωπικό)
- **Ετήσια Έσοδα:** **20 εκ €** κατά μέσο όρο ετησίως προερχόμενα από:
  - **30%** από διμερείς συνεργασίες με βιομηχανίες και επιχειρήσεις
  - **60%** από ανταγωνιστικά ερευνητικά έργα και
  - **10%** θεσμική δημόσια χρηματοδότηση
- Κάθε χρόνο εκπονούνται πάνω από **250** Ερευνητικά Έργα
- Τα ερευνητικά αποτελέσματα του ΕΚΕΤΑ (περίπου **200** άρθρα/έτος) έχουν σημαντική διεθνή επιστημονική απήχηση (περίπου **5.000** ετεροαναφορές/έτος)
- **Πληθώρα διακρίσεων και βραβείων** (πχ. Descartes Prize, ERC Advanced Grant, Trading Agent Competition Award, κτλ)



# Βασικοί Δείκτες 2000-2011

ΕΚΕΤΑ	2000	2001	2002	2003	2004	2005	2006	2007	2008	2009	2010	2011
Προσωπικό	206	231	305	342	384	389	471	486	513	466	472	472
Δημόσια χρηματοδότηση (Μ€)	1.58	2.43	1.96	1.69	2.34	2.06	3.20	2.80	2.74	2.29	2.36	1.68
Έσοδα από Ευρωπαϊκά και Εθνικά ανταγωνιστικά ερευνητικά έργα (Μ€)	7.26	4.73	7.33	9.48	12.44	11.11	19.32	14.05	15.49	12.12	11.27	18.65
Έσοδα από βιομηχανικά συμβόλαια (Μ€)	1.17	2.21	1.91	2.39	3.02	3.49	3.13	3.16	3.98	3.98	3.60	3.68
Άλλα έσοδα (Μ€)	0.25	0.20	0.63	1.00	0.51	1.27	1.13	2.21	1.48	0.90	0.65	0.59
Συνολικά Έσοδα (Μ€)	10.27	9.57	11.84	14.56	18.31	17.94	26.79	22.23	23.70	19.30	17.88	24.6
Αρ. ενεργών έργων	113	159	213	232	237	270	294	275	271	236	229	229
Δημοσιεύσεις σε συνέδρια	162	248	220	188	253	230	192	230	260	206	200	210
Δημοσιεύσεις σε περιοδικά	73	71	88	80	135	142	145	178	138	175	180	190
Ετεροαναφορές	464	569	692	695	838	2.612	2.681	2.969	3.849	4.227	5,000	5,500
Πατέντες	-	-	1	-	2	2	2	-	-	-	-	5

# Διακρίσεις

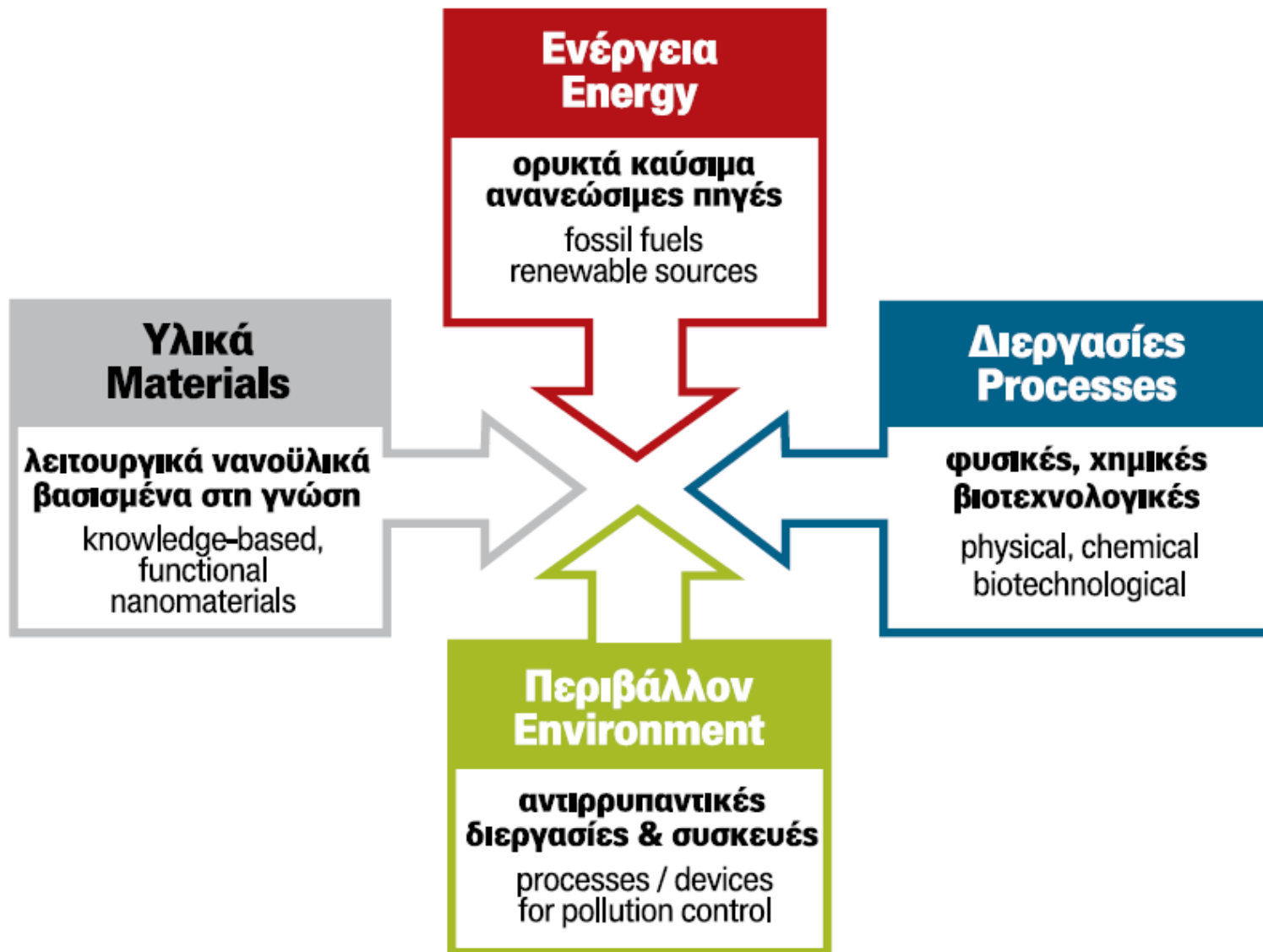
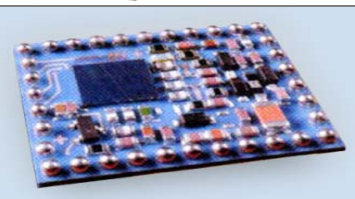
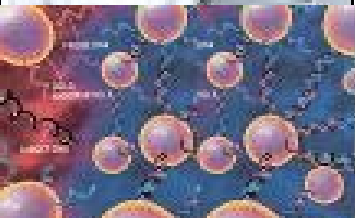
- **ERC Advanced Grant** / ΙΤΧΗΔ (2010)
- **1<sup>o</sup> Prize in the Microsoft International Contest** / ΙΠΤΗΛ (2010 )
- **International Activities Award** από την Ακαδημία Επιστημών των ΗΠΑ / Συμβούλιο Έρευνας στις Μεταφορές / IMET (2009)
- **Energy Globe Award 2009** στο πλαίσιο του ερευνητικού έργου “Ground Coupled Heat Pumps of High Technology – GROUNDHIT” / ΙΤΧΗΔ (2009)
- **Descartes Prize 2006** για την τεχνολογία Hydrosol – Παραγωγή H<sub>2</sub> από ηλιακή ενέργεια / ΙΤΧΗΔ (2007)
- **International Partnership for the Hydrogen Economy (IPHE) Technical Achievement Award**, στο πλαίσιο του ερευνητικού έργου HYDROSOL / ΙΤΧΗΔ (2006 )
- **Global 100 Eco-Tech Award at the EXPO 2005 (Japan)** για την τεχνολογία “Production of Hydrogen Through the Splitting of Water with Solar Energy” στο πλαίσιο της EXPO 2005 / ΙΤΧΗΔ
- **European Group Technical Achievement Award** του European Association for Signal, Speech and Image Processing (EURASIP) / ΙΠΤΗΛ (2005 )
- **Oronzio De Nora Foundation Prize 2004 of ISE** σε θέματα “Electrochemical technologies” / ΙΤΧΗΔ (2004)



# Ινστιτούτο Χημικών Διεργασιών & Ενεργειακών Πόρων-Ι.Δ.Ε.Π

Ιδρύθηκε το 1985

Διευθυντής : Καθ. Μανώλης Κακαράς

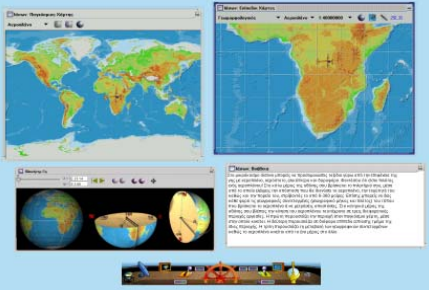
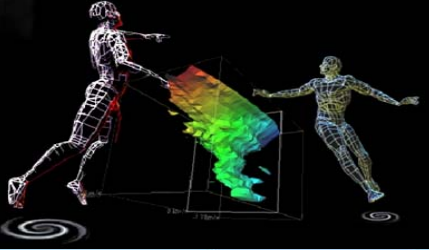


ΕΚΕΤΑ

# Ινστιτούτο Πληροφορικής και Τηλεματικής-Ι.Π.ΤΗΛ

Ιδρύθηκε το 1998      Διευθυντής : Σε διαδικασία εκλογής

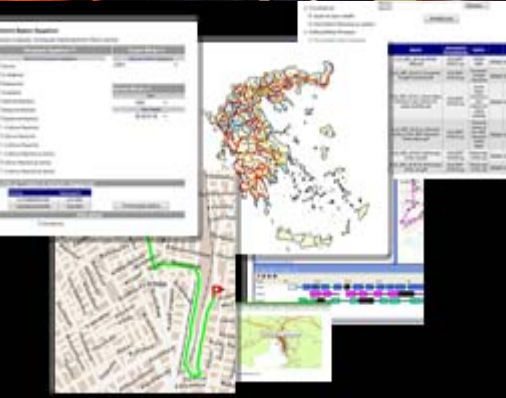
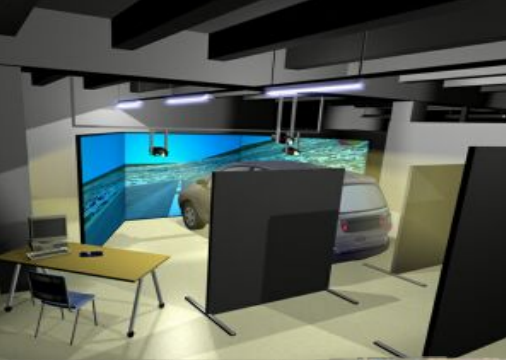
- Πολυμέσα και τεχνολογίες διαδικτύου
- Εικονική και επαυξημένη πραγματικότητα
- Βιομετρία και συστήματα ασφάλειας
- Τηλεπισκόπηση και Περιβάλλον
- Ρομποτική όραση
- e-Κυβέρνηση, e-Εμπόριο, e-Μάθηση,
- Τεχνολογίες ευφυών συστημάτων
- Βιοϊατρική και Πληροφορική
- Δίκτυα Τηλεπικοινωνιών, Ενέργειας και Αισθητήρων





# Ινστιτούτο Βιώσιμης Κινητικότητας και Δικτύων Μεταφορών-I.MET

Δημιουργήθηκε το 2000     Διευθυντής : Καθ. Γεώργιος Γιαννόπουλος



- Ασφάλεια μεταφορών
- Τεχνολογίες Κοινωνίας της Πληροφορίας στις μεταφορές
- Εμπορευματικές μεταφορές και Διανομή φορτίων
- Αστική κινητικότητα
- Δημόσιες συγκοινωνίες
- Παρατηρητήριο μεταφορών ([www.hitportal.gr](http://www.hitportal.gr))
- Οργάνωση, λειτουργία, διαχείριση συστημάτων μεταφορών.

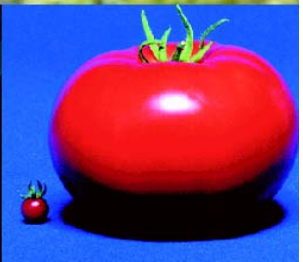
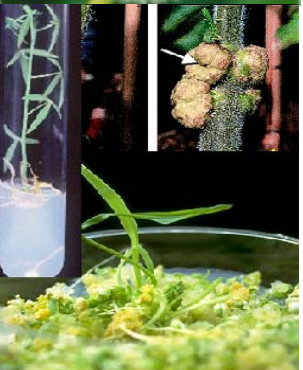


ΕΚΕΤΑ

# Ινστιτούτο Εφαρμοσμένων Βιοεπιστημών-ΙΝ.Ε.Β

Δημιουργήθηκε το 2000 Διευθυντής : Σε διαδικασία εκλογής

- Εφαρμογή της γονιδιωματικής τεχνολογίας στην καλλιέργεια των φυτών και την παραγωγή τροφίμων
- Παραγωγή τροφίμων-ποτών και τυποποίηση
- Διατροφογενετική, λειτουργικά τρόφιμα και φυτά
- Μελέτη της βιοοικιλότητας στον Ελλαδικό και Βαλκανικό χώρο
- Παραγωγή τροφίμων-ποτών και τυποποίηση αυτών
- Προστασία της ασφάλειας τροφίμων
- Γενετική ανίχνευση των Γενετικά Τροποποιημένων τροφίμων
- Διατροφική γονιδιωματική, λειτουργικά τρόφιμα και φυτά



# Ινστιτούτο Έρευνας και Τεχνολογίας Θεσσαλίας- Ι.Ε.ΤΕ.Θ

Δημιουργήθηκε το 2006

Διευθυντής : Καθ. Ηλίας Χούστης

Συγχωνεύτηκε με το ΕΚΕΤΑ το 2013

- Βιοϊατρική
- Αγροτεχνολογία
- Κινησιολογία
- Μηχανοτρονική



ΕΚΕΤΑ